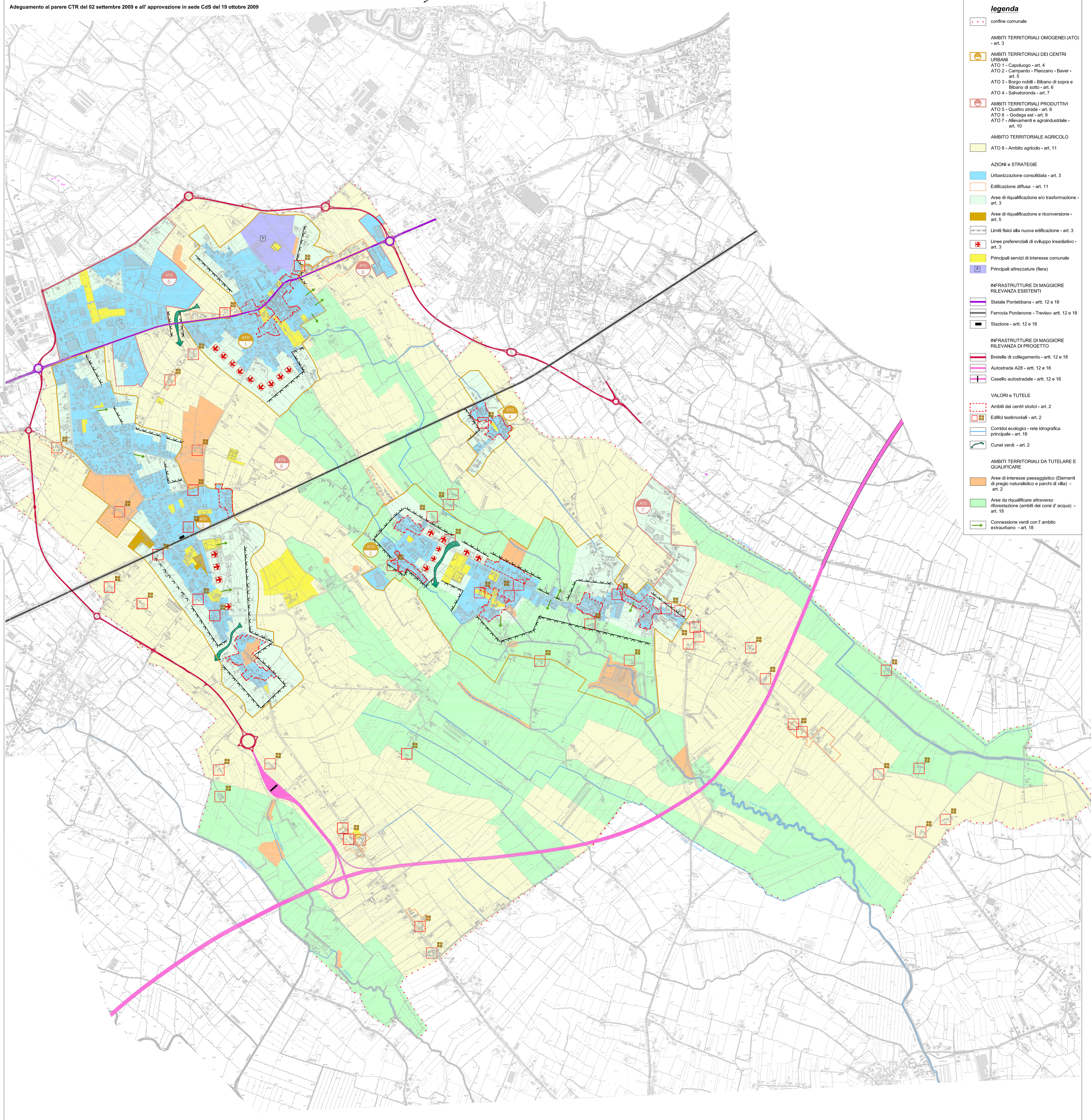


Adeguamento al parere CTR del 02 settembre 2009 e all' approvazione in sede CdS del 19 ottobre 2009



legenda

- confine comunale
- AMBITI TERRITORIALI OMOGENEI (ATO) - art. 3
- AMBITI TERRITORIALI DEI CENTRI URBANI
 - ATO 1 - Capolongo - art. 4
 - ATO 2 - Campardo - Pianzano - Baver - art. 5
 - ATO 3 - Biadene - Bibano di sopra e Bibano di sotto - art. 6
 - ATO 4 - Salvatoronda - art. 7
- AMBITI TERRITORIALI PRODUTTIVI
 - ATO 5 - Quattro strade - art. 8
 - ATO 6 - Godega est - art. 9
 - ATO 7 - Abbronzenti e agropastorale - art. 10
- AMBITO TERRITORIALE AGRICOLO
 - ATO 8 - Ambito agricolo - art. 11
- AZIONI e STRATEGIE
 - Urbanizzazione consolidata - art. 3
 - Edificazione diffusa - art. 11
 - Arece di riqualificazione e/o trasformazione - art. 3
 - Arece di riqualificazione e riconversione - art. 5
 - Limiti fiscali alla nuova edificazione - art. 3
 - Linee preferenziali di sviluppo insediativo - art. 3
 - Principali servizi di interesse comunale
 - Principali attrezzature (fiera)
- INFRASTRUTTURE DI MAGGIORE RILEVANZA ESISTENTI
 - Statale Pontebbana - art. 12 e 18
 - Ferrovia Pordenone - Treviso - art. 12 e 18
 - Stazione - art. 12 e 18
- INFRASTRUTTURE DI MAGGIORE RILEVANZA DI PROGETTO
 - Bretelle di collegamento - art. 12 e 18
 - Autostrada A26 - art. 12 e 18
 - Casello autostradale - art. 12 e 18
- VALORI e TUTELE
 - Ambiti dei centri storici - art. 2
 - Edifici testimoniali - art. 2
 - Corridoi ecologici - rete idrografica principale - art. 18
 - Cunei verdi - art. 2
- AMBITI TERRITORIALI DA TUTELARE E QUALIFICARE
 - Arece di interesse paesaggistico (Elementi di pregio naturalistico e parchi di villa) - art. 2
 - Arece da riqualificare attraverso riforestazione (ambiti dei corsi d'acqua) - art. 18
 - Connessioni verdi con l'ambito extraurbano - art. 18