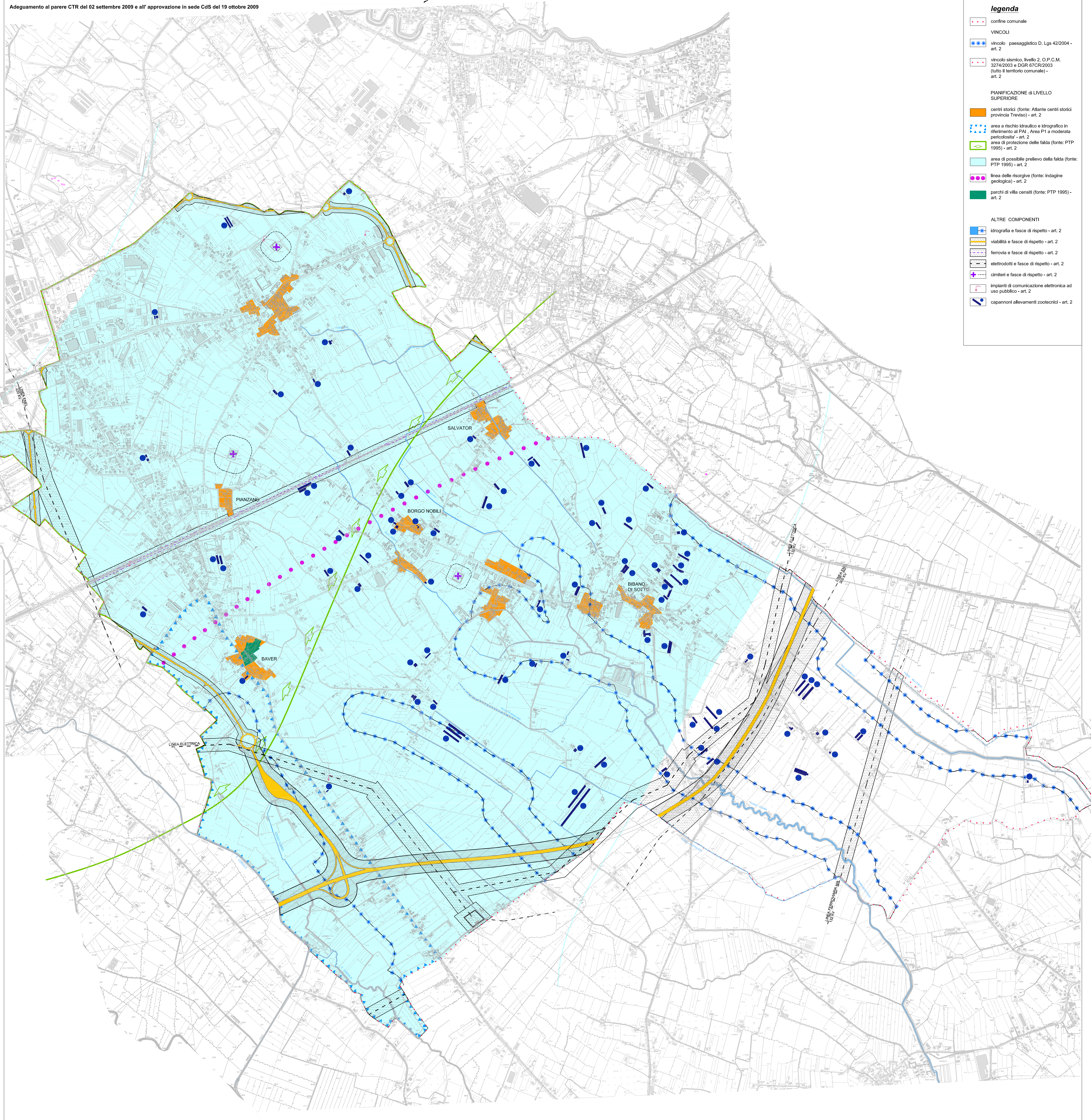


Adeguamento al parere CTR del 02 settembre 2009 e all' approvazione in sede CdS del 19 ottobre 2009



legenda

- confine comunale
- VINCOLI**
- vincolo paesaggistico D. Lgs 42/2004 - art. 2
- vincolo storico, livello 2, O.P.C.M. 3274/2003 e DGR 8152/2003 (tutto il territorio comunale) - art. 2
- PIANIFICAZIONE DI LIVELLO SUPERIORE**
- centri storici (fonte: Atlante centri storici provincia Treviso) - art. 2
- area a rischio idraulico e idrografico in riferimento al PAI - Area P1 a moderata pericolosità - art. 2
- area di protezione della falda (fonte: PTP 1995) - art. 2
- area di possibile prelievo della falda (fonte: PTP 1995) - art. 2
- linea delle risorgive (fonte: indagine geologica) - art. 2
- parchi di villa censiti (fonte: PTP 1995) - art. 2
- ALTRE COMPONENTI**
- idrografia e fasce di rispetto - art. 2
- viabilità e fasce di rispetto - art. 2
- ferrovia e fasce di rispetto - art. 2
- elettrodotti e fasce di rispetto - art. 2
- cimiteri e fasce di rispetto - art. 2
- impianti di comunicazione elettronica ad uso pubblico - art. 2
- capannoni allevamenti zootecnici - art. 2